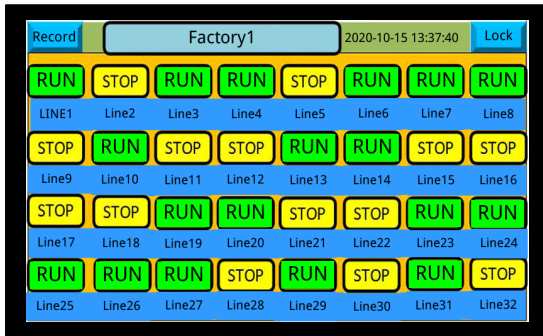


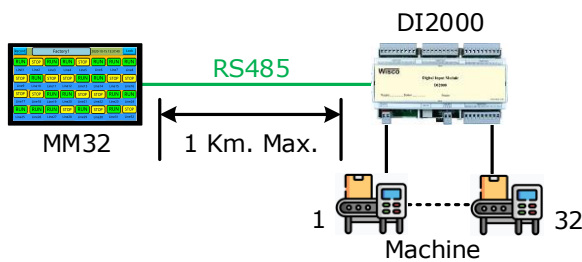
Machine Monitor and Record

MM32

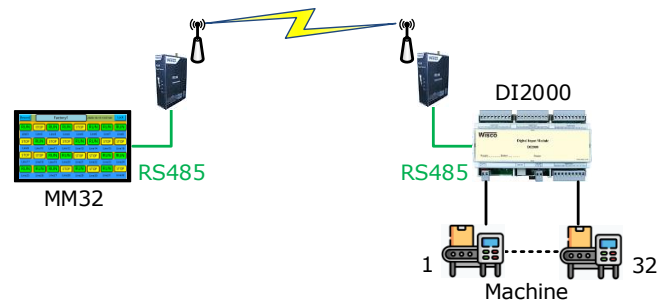


- Monitor 32 Machine
- 7" Touch Screen Panel
- Record ON-OFF Time in SD Card
- 2-Wire RS485 Wiring

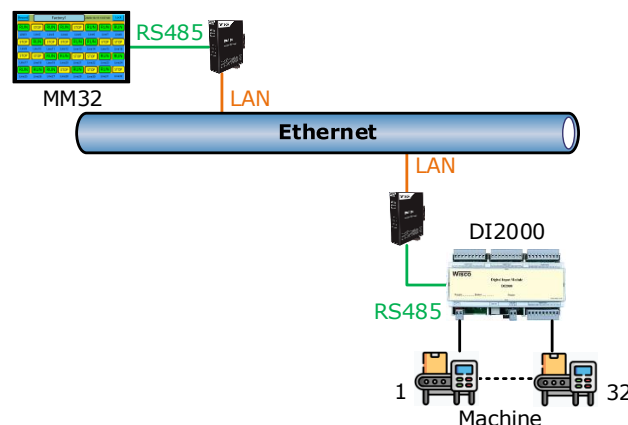
Machine Monitor and Record MM32 มีจอแสดงผลสถานะการทำงานของเครื่องจักรได้สูงสุด 32 เครื่อง และสามารถบันทึกเวลาที่เครื่องจักร "RUN" หรือ "STOP" เพื่อใช้ดูย้อนหลังได้ ข้อมูลนี้สามารถ Save ลงใน SD Card เป็นไฟล์ csv สามารถใช้เปิดบนโปรแกรม Windows เช่น Excel ได้



การเชื่อมต่อผ่านทาง RS485



การเชื่อมต่อผ่านทาง Wireless (RC45)



การเชื่อมต่อผ่านทาง Ethernet (MC320)

Specifications

Display: 7" Touch Screen

Number of Machine: 32 Max.

Serial Interface

Serial Standards: RS485 2 Pin Terminal Block

Distance: RS485 Length 1 Km.

Protocol: MODBUS RTU

Serial Parameter

Baud Rate: 9600

Data Bits: 8

Stop Bit: 1

Parity: None

Input

Number of Channel: 32 Channels

Sensor Type: Wet Contact

wet Contact:

ON : 12 to 24 VDC (220 VAC Optional)

OFF : 0 to 3 VDC

Isolation: Opto Isolated

Alarm Name: 28 Characters Max.

Action: 32 Characters Max.

Power Requirements

Power Supply: 85 to 230 VAC
(12 to 35, 110 to 125 VDC Optional)

Environmental Limits

Operating Temperature: 0 to 55 °C

Operating Humidity: 5 to 95% RH

Storage Temperature: 0 to 70 °C

Physical Characteristics

Dimension: W220 x H140 x D60 mm.

Panel Cutout: W202 x H122 mm.

Mounting: Panel Mount

Warranty

Warranty Period: 1 Year

Ordering Information Specify Input Voltage, Power Supply

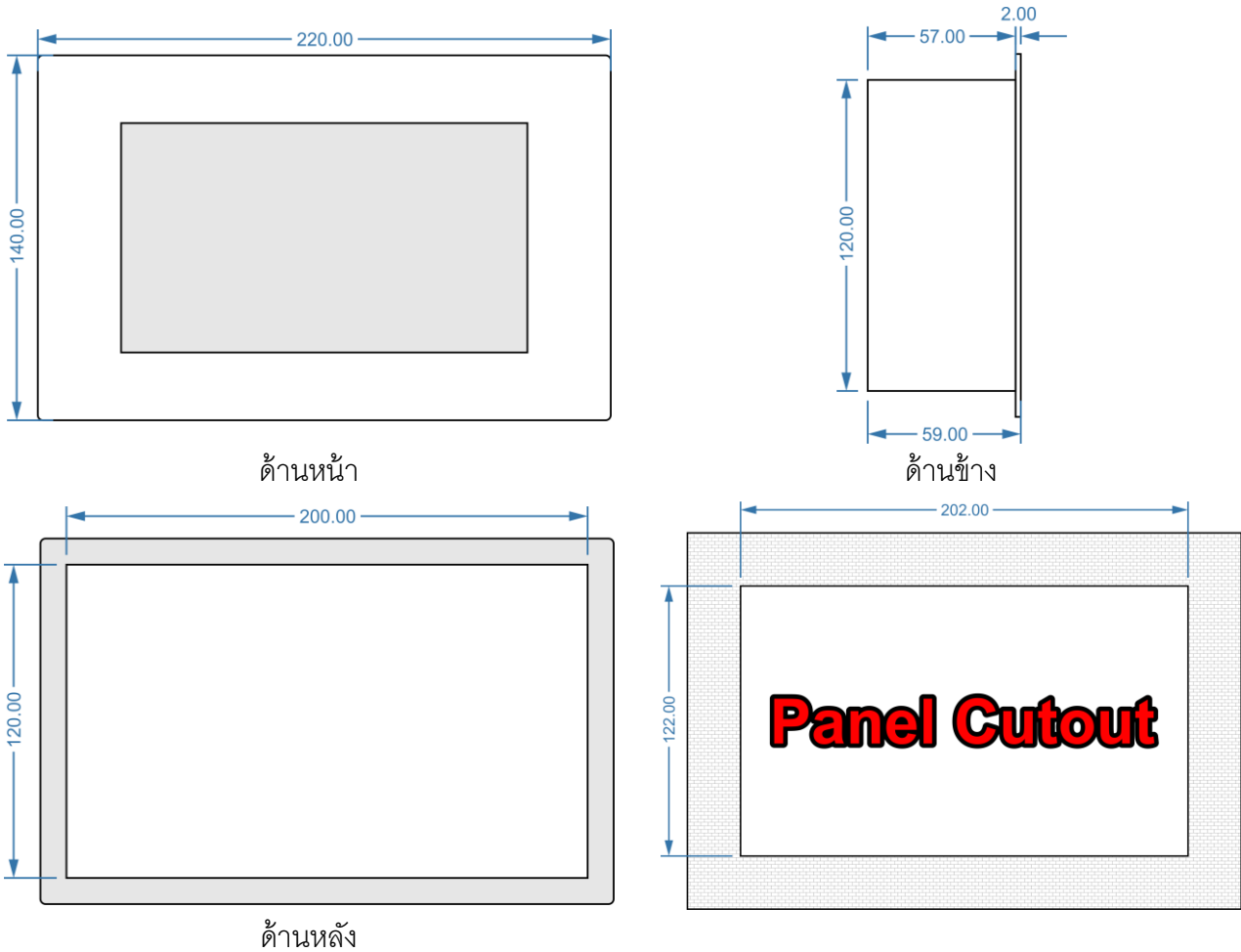
Example MM32/24VDC/220VAC

Package Checklist

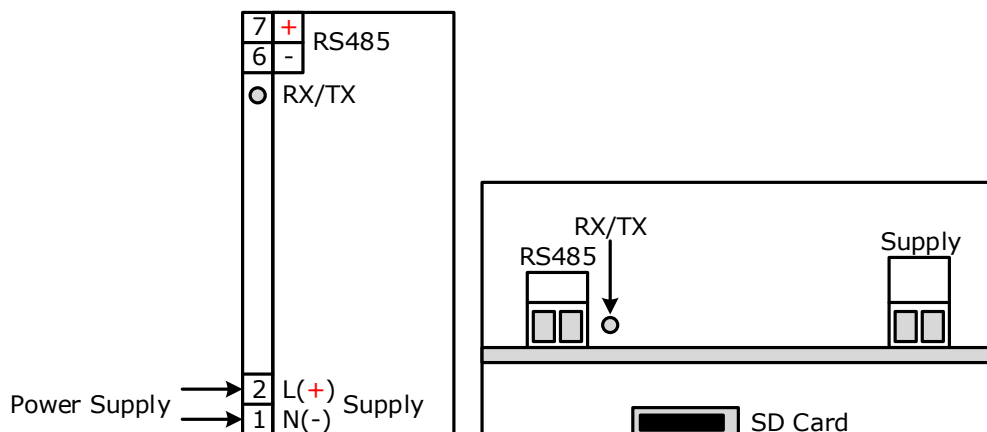
1. MM32
2. DI2000

I. วิธีการต่อใช้งาน MM32

Dimensions (Unit: mm.)

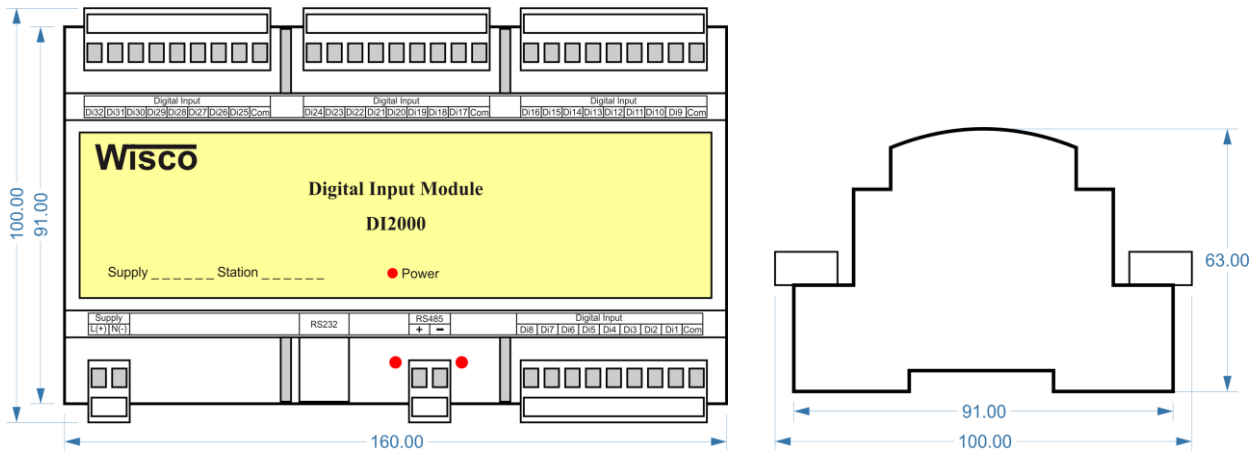


Wiring

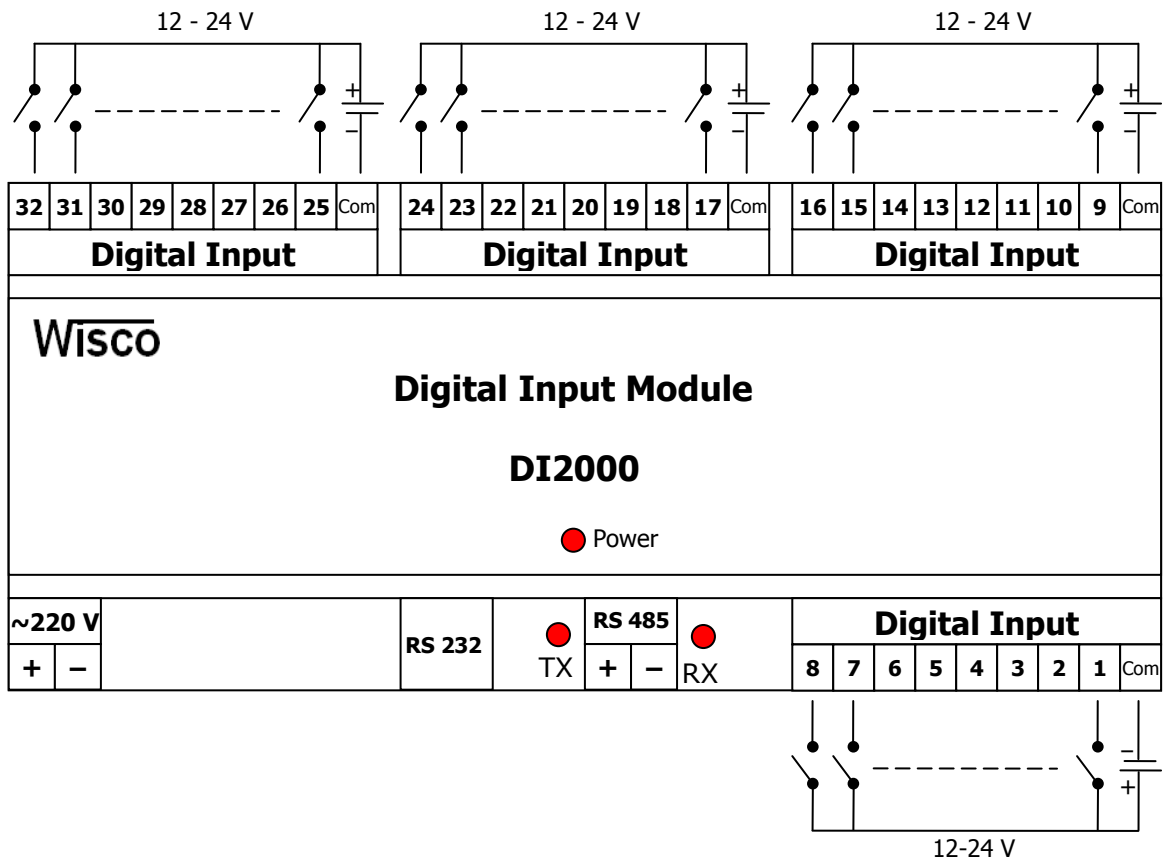


II. วิธีการต่อใช้งาน DI2000

Dimensions (Unit: mm.)



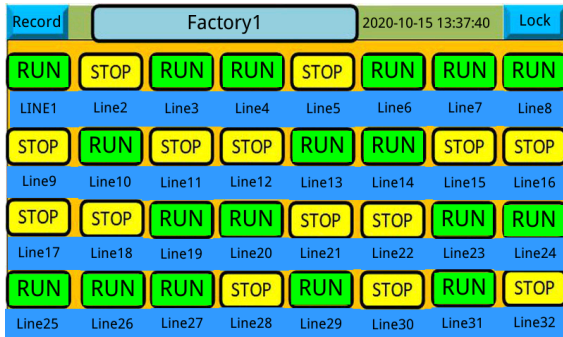
Wiring



Note:

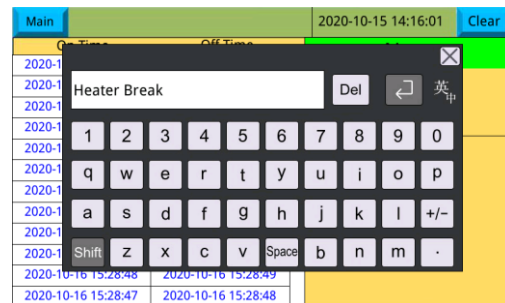
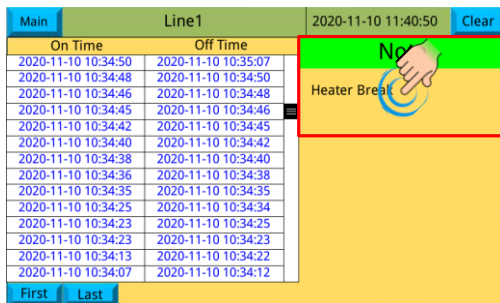
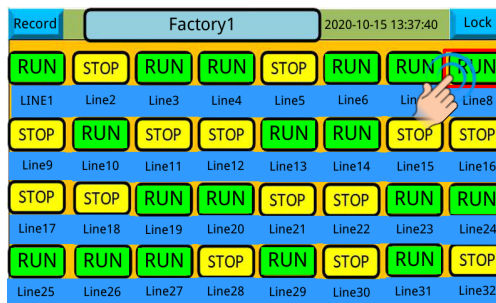
| | | | | | | | | | | | | | | | | | |
|----------------------------------------------------------------------------------|----------------------------------------------------------------------------------------------------------------------------------------------------------------------------------------------------------------------------------------------------------------------------------------|-----|-----|-----|----|-----|-----|---|---|----|-----|-----|-----|-----|----|-----|-----|
| Digital Input 1 = M1 Digital Input 2 = M2 . . Digital Input 32 = M32 | DIP Switch: <table border="1" style="width: 100%; text-align: center;"> <tr> <td>1</td><td>2</td><td>3</td><td>4</td><td>5</td><td>6</td><td>7</td><td>8</td> </tr> <tr> <td>ON</td><td>OFF</td><td>OFF</td><td>OFF</td><td>OFF</td><td>ON</td><td>OFF</td><td>OFF</td> </tr> </table> | 1 | 2 | 3 | 4 | 5 | 6 | 7 | 8 | ON | OFF | OFF | OFF | OFF | ON | OFF | OFF |
| 1 | 2 | 3 | 4 | 5 | 6 | 7 | 8 | | | | | | | | | | |
| ON | OFF | OFF | OFF | OFF | ON | OFF | OFF | | | | | | | | | | |

การใช้งาน Alarm Indicator MM32

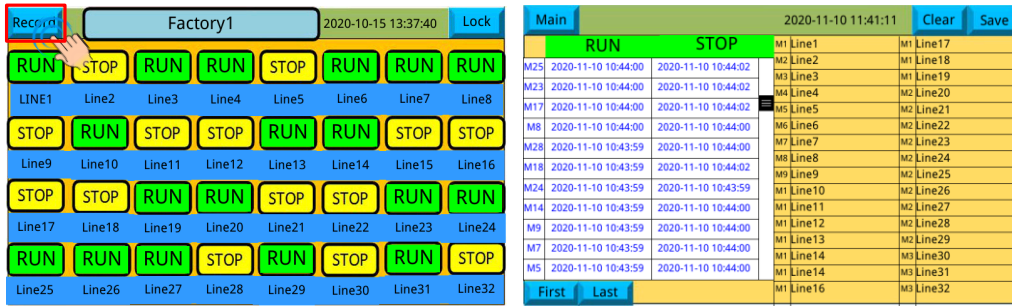


ก่อนใช้งาน MM32 จะต้องเชื่อมต่อ RS485 เข้ากับ DI2000 Module ให้ถูกต้องเสียก่อน ถ้าเชื่อมต่อถูกต้อง หลอดไฟ RX และ TX ที่ DI2000 จะกระพริบ สำหรับการ ตั้งค่า MM32 มีรายละเอียดดังนี้

❖ การแสดงผลของ MM32

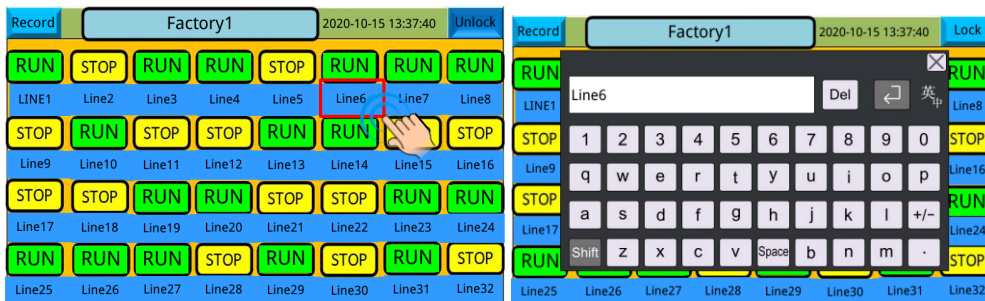


หน้าหลักจะแสดงสถานะการทำงานของเครื่องจักร "STOP" หรือ "RUN" อยู่ และเมื่อกดสัมผัสไปที่ Lamp ที่แสดงสถานะของเครื่องจักรหน้าจะเปลี่ยนไปเป็นหน้าที่แสดงเวลาการทำงานของเครื่องจักรแต่ละเครื่อง กดปุ่ม "First" จะนำ Record แรกขึ้นมาแสดง กดปุ่ม "Last" จะนำ Record ล่าสุดมาแสดง หน้านี้จะจะมีช่องให้สามารถใส่ข้อความแจ้งเตือนทำได้โดยกดสัมผัสที่ขอบใต้คำว่า "Note" จะมี Keyboard ขึ้นมาให้ใส่ข้อความ

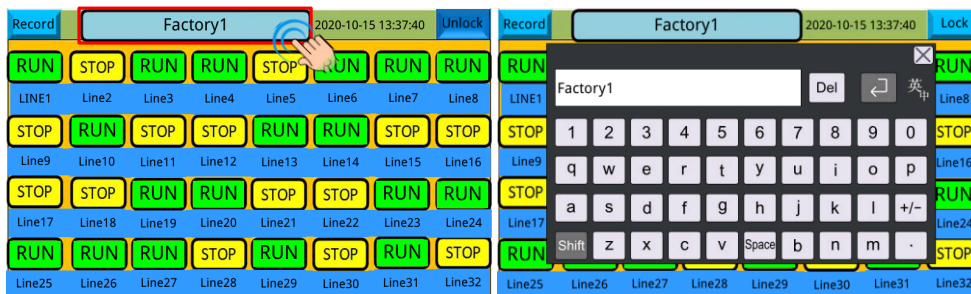


จากหน้าหลักถ้ากดปุ่ม "Record" จะไปที่หน้าแสดงเวลาการทำงานรวมของเครื่องจักรทุกเครื่อง ซึ่งข้อมูลหน้านี้สามารถ Save ได้โดยกดปุ่ม "Save" ลง SD Card ได้โดยการกดปุ่ม "Save" กดปุ่ม "First" จะนำ Record แรกขึ้นมาแสดง กดปุ่ม "Last" จะนำ Record ล่าสุดมาแสดง

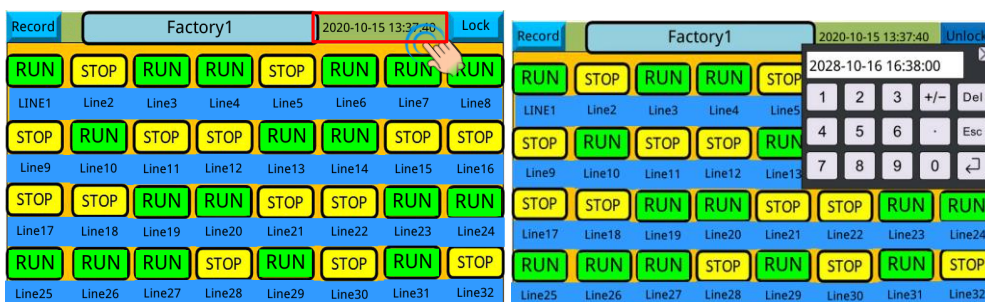
❖ การตั้งชื่อเครื่องจักร, ชื่อหน้าและนาฬิกา



จากหน้าหลักกดปุ่ม "Lock" ให้เปลี่ยนเป็น "Unlock" กดสัมผัสไปที่ Lamp แสดงสถานะของเครื่องจักรที่ต้องการจะตั้งชื่อจะมี Keyboard ขึ้นมาให้ใส่ข้อความ



กดสัมผัสที่ช่องด้านบนของหน้าจะมี Keyboard ขึ้นมาให้ใส่ข้อความ



กดสัมผัสที่นาฬิกาจะมี Keyboard ขึ้นมาให้ตั้งเวลา หลังจากการตั้งค่าเสร็จแล้วต้องกดปุ่ม "Unlock" ให้กลับมาเป็น "Lock"